

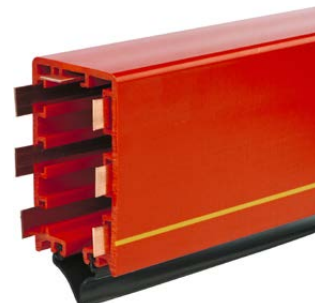
AKAPP Strømskinne

Det idelle strømskinne system til bl.a. kraner, conveyors og lagersystemer.

AKAPP strømskinner bygger på en unik teknologi baseret på fri udvidelse af pvc skinnen ved varme temperaturer og kobberledere i ubrudte længder. Da der ikke er nogle samlinger i lederne giver systemet markedets mest pålidelige strøm- og datatilførsel.

AKAPP standard strømskinnen består af et PVC med 7 slots hvor kobberlederne kan trækkes i ubrudte længder. I bunden kan trækkes beskyttende gummilæber, der beskytter kobberet mod støv eller væsker og giver overlegen ydeevne i aggressive miljøer.

AKAPP strømskinnen er velegnet for ekstremt lange strømskinne baner, høje kørehastigheder, kurvekørsel, sporskifter og kontinuerlig drift.



Strømtilførsel til STAHL traverskran i betonelement fabrik.

Strøm- og datatilførsel til conveyorsystem i betonblande anlæg.

Strøm- og datatilførsel til plukkekranterne i et automatiseret lagersystem..

Egenskaber:

Ubrudte kobberledere.

De flade kobber ledere kan monteres i pvc huset i ubrudte længder.

Lav vedligeholdelse.

PVC skinnen har ikke brug for vedligeholdelse og ubrudte kobber længder garanterer minimal kul slid.

Maksimal effekt overførsel.

Minimalt spændingsfald.

Grundet de ubrudte kobberledere er modstanden minimal og derved spændingsfaldet minimalt.

Exceptionel lang levetid for aftagerkul.

Optimal overførsel af datasignaler.

Med dobbelte aftagerkul.

Simpel installation.

Støv, fugt og korrosionsbestandig.

MAX FODGAARD A/S

Sjælland: Sydholmen 10 . 2650 Hvidovre . Tlf.: 70 26 17 00 . Fax: 70 26 31 10 . Mail: max@fodgaard.dk . www: fodgaard.dk
Jylland: Niels Bohrs Vej 33, Stilling . 8660 Skanderborg . Tlf.: 86 52 15 77 . Fax: 86 52 17 37 . Mail: max@fodgaard-sk.dk . www: fodgaard.dk
Fyn: Lindø Vestvej 11 . 5330 Munkebo . Tlf.: 76 20 15 00 . Fax: 76 20 15 01 . Mail: max@fodgaard-sk.dk . www: fodgaard.dk

I områder hvor ovenstående forekommer kan pvc

huset lukkes fuldstændigt med de specielle fleksible gummilæber.

Ingen problemer med udvidelse af systemet ved temperaturændringer.

Indendørs og udendørs installation.

Vejr og temperaturbestandig.

Ubegrænset længde.

AKAPP samleled muliggør ubegrænset længde, stadig med kontinuerlig kobberledere.

Høj kørehastighed.

Standard op til 250 m/min. Højere hastighed på forespørgsel!

Store strømstyrker.

Standard op til 320 A.

Fler-leder installation.

Systemer med op til 7 ledere pr. skinne er mulige.

Kompakt design.

Optager meget lidt plads.

Sikkerhed.

Den høje standard for pvc husets modstanddygtighed og den iøjnefaldende røde farve øger sikkerheden for personalet.

Beskyttelse IP 44.

Fler-leder systemet med de fleksible gummilæber opfylder kravene for IP 44 beskyttelse. Uden gummilæberne svarer beskyttelsen til IP23. Et berørings-sikret hus kan leveres.

Stærk mekanisk styrke.

Materialet har en stor slag- og trækstyrke.

Selvslukkende.

For sikkerhedshensyn har materialet selvslukkende egenskaber.

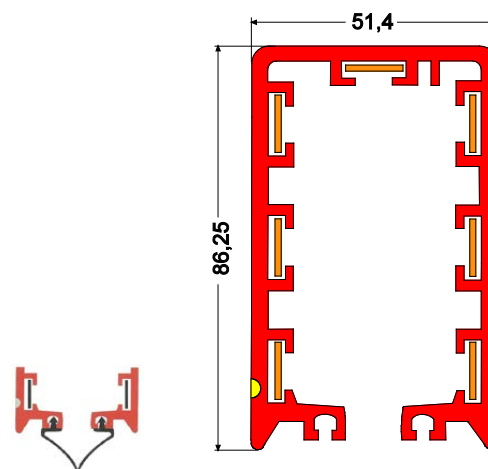
Godkendt af div. Sikkerhedstilsyn.

AKAPP er godkendt af div. Sikkerhedstilsyn, heraf bl.a. VDE, SEV og CSA., hvor kvalitet og sikkerhed af materialet er essentielt.



ARN7 strømskinne

- AKAPP Standard strømskinnen med 7 slots til de ubrudte kobberlederne der både kan lede strøm og datasignaler.
- Standard længden for skinnen er 4 meter.
- Temperaturbestandighed: -30°C - +60°C. Mulighed for -20°C - +80°C (RNV7).
- 5 typer standard ledere for 35A, 50A, 80A, 125A og 160A. Mulighed for op til 320A.
- Gul ubrudt markering af jord. Giver ekstra sikkerhed.
- Nem installation. De individuelle længder á 4 meter sættes nemt sammen. Herefter trækkes kobberledere nemt i det antal slots kunden ønsker. Anti reverse rib (A) sikrer, at skinnen kun kan samles korrekt.
- Kompakt konstruktion. Skinnens kompakte mål gør den passende for lav montage helt ned til få centimeter over gulvet.
- Kan leveres med beskyttende gummilæber der beskytter mod støv og væsker.
- PVC skinnen er fremstillet i et selvslukkende materiale.
- Den røde farve på skinnen gør at personalet altid vil kunne se den!
- Skinnen er fremstillet af slagfast kunststof til IP44 iht. IEC 529



De beskyttende gummilæber kan monteres under strømskinnen.

Ubrudte ledere

- Ubrudte længder af kobberledere giver optimal overførsel af strøm og data.
- Kobberet leveres på ruller så det nemt kan trækkes til slotsene.
- Den flade glatte overflade garanterer optimal kontakt til aftagerkullene.
- Næsten vedligeholdelsesfri. De ubrudte kobberledere gør at der er minimalt slid på kobberet, hvorfor både kobber og kul holder længere end andre systemer.
- Til særlige installationer, f.eks. ved ekstreme vejrforhold, kan der leveres sølvbelagte eller forkromede kobberledere.



ABN7 ophængsbeslag

Skinnen er konstrueret til at kunne udvide sig ved varme temperaturer. Når dette sker er det vigtigt at skinnen har plads til at kunne gøre det i ophængsbeslaget. ABN7 er konstrueret netop til dette. Ophængsbeslaget kan leveres i tre udførelser; standard galvaniseret, galvaniseret og epoxy coated og i rustfri udførelse.

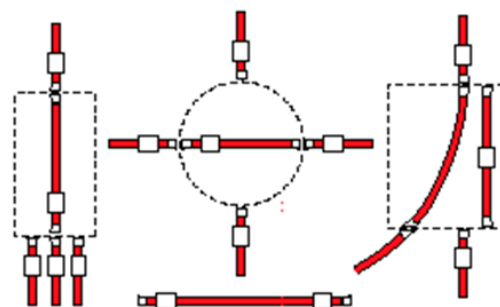


AVN7 samlebeslag

Skinne samles nemt med disse beslag. Ophængsbeslaget kan leveres i tre udførelser; standard galvaniseret, galvaniseret og epoxy coated og i rustfri udførelse.

Modulsystem

AKAPP strømskinner er et fleksibelt modulsystem hvor alle dele passer sammen så det kan monteres præcist efter kundens behov. Illustrationerne viser nogle af de muligheder for opbygninger som AKAPP strømskinneresystemet har.

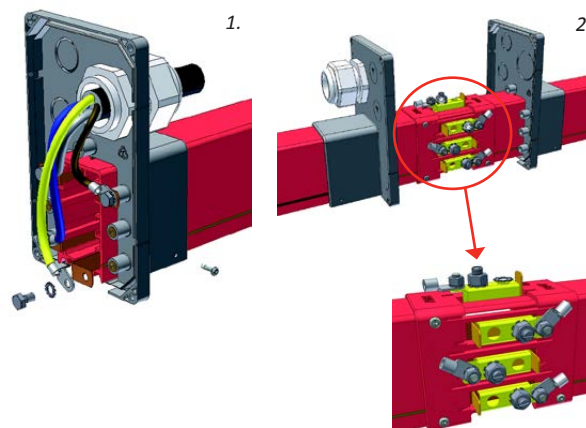


MAX FODGAARD A/S

Positionering af tilslutningsboks.

Endertilslutningsboks Fødekablerne tilsluttes i enden af strømskinnesystemet. Midertilslutningsboks Ved tilslutning af fødekabler på et vilkårligt sted på installationen anvendes denne type tilslutning. Fødekablet forbindes til terminalerne og holdes på plads af tilslutningsboksen, der kan glide henover de to skinnedele, hvor i alt op til 7 terminaler kan monteres. Kobberlederne bliver ikke brudt af dette!

Begge bokse er udstyret med forskruninger M32 (for $\varnothing 10$ - $\varnothing 21$ mm kabler), M40 (for $\varnothing 16$ - $\varnothing 28$ mm kabler) eller M63 (for $\varnothing 30$ - $\varnothing 44,5$ mm kabler). Midertilslutningsboksen kan også leveres med 4 eller 7 forskruninger M32 (LB32-4 eller LB32-7). For specielle tilslutninger kan man nemt tilføje forskruninger ved at fjerne de for udskårne sektioner.



Strømaftagervogn C7

Strømaftagervognen leverer strømmen fra strømskinnen og til kranen el. lign. Kan leveres for 35A, 70A og 100A; ED 60%.

Knast sikrer korrekt indføring af aftagervogn i strømskinne.

Dobbelte aftagerkul, optimerer stabilitet og balance.

Nøjagtig konstruktion der gør det nemt at justere hjulene eller samling af flere vogne.

Svalehale konstruktion, for enkel montage af hjul par eller sammenkobling af vogne.

Stor hjul diameter. Giver mulighed for høj kørehastighed.

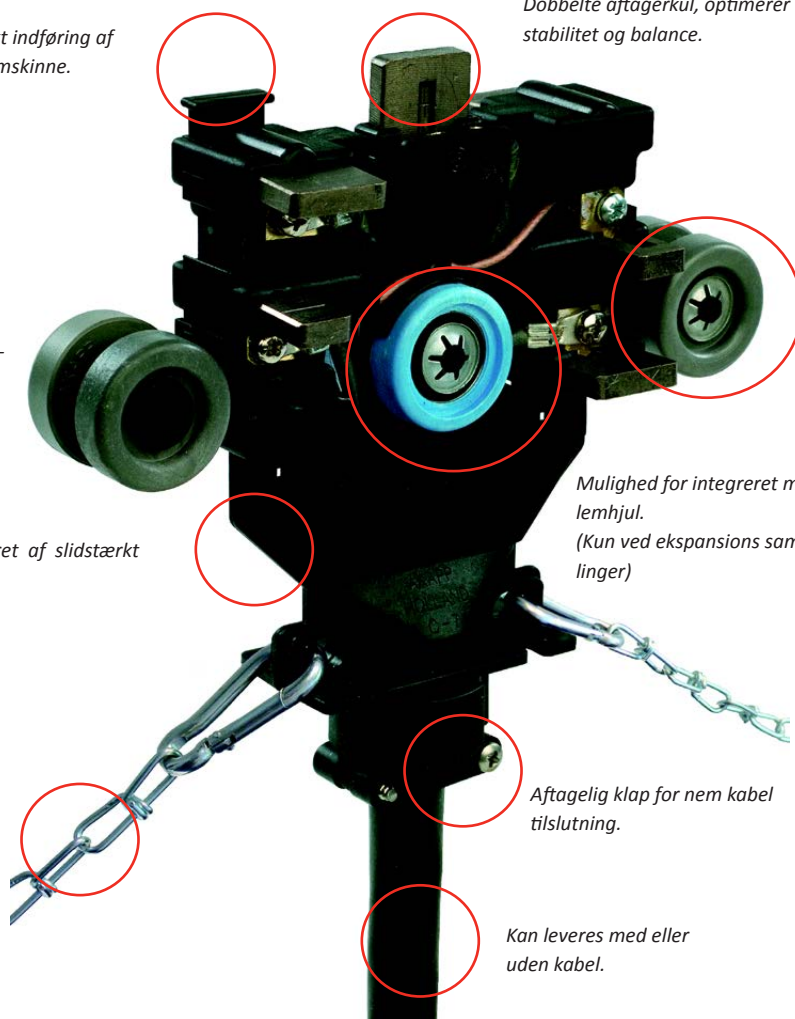
Vognen er konstrueret af slidstærkt kunststof materiale.

Mulighed for integreret mellemhjul. (Kun ved ekspansions samlinger)

Trækkæde med karabinhage.

Aftagelig klap for nem kabel tilslutning.

Kan leveres med eller uden kabel.



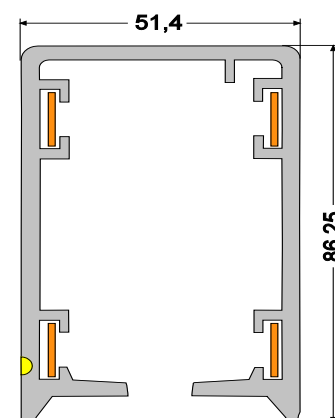
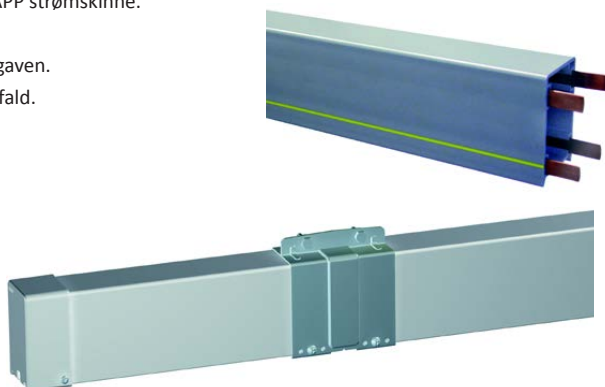


AKAPP 4-Ductor



Hvis 4 slots er tilstrækkeligt og man ikke har brug for de beskyttende læber, så er det ideelle system 4-Ductor.

- Vigtige features ved AKAPP 4-Ductor:
- 4-Ductor er billigere end den almindelige AKAPP strømskinne.
- Samme høje kvalitet.
- Grå farve, så den kan adskilles fra 7 slots udgaven.
- Ubrudte kobberledere. Minimalt spændingsfald.
- Ubegrænset længde på skinnesystemet.
- Exceptionel lang levetid for aftagerkullene.
- Nem og hurtig installation.



AKAPP Pro-Ductor

I et automatisk lagersystem skal lagerkranerne køre 100% fejlfri i 24 timer om dagen. Pro-Ductor er specielt designet til at løse denne opgave.

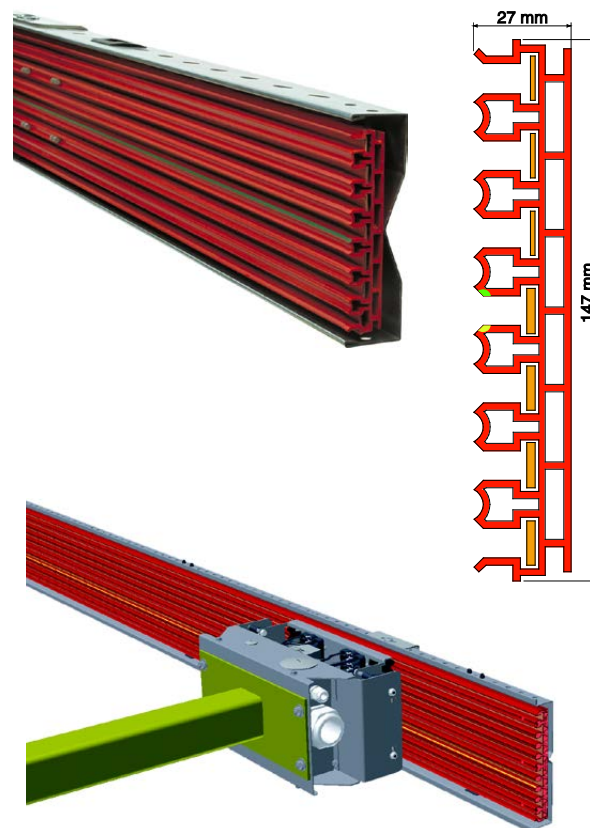
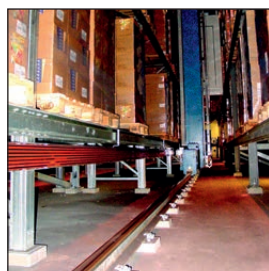
Pro-Ductor er en flad strømskinne og kan leveres med op til 10 slots. Med en højde på kun 147mm og en bredde på 27mm kan Pro-Ductor installeres lige over gulvet og meget tæt på realsystemerne. De ubrudte kobberledere sikrer en perfekt overførsel af strøm, kontrol- og datasignaler.

Kan leveres fra 50A, 80A, 125A, 160A til 200A.

Et specielt ophæng modvirker vibrationerne fra de tunge lagerkraner. Bevægelige aftagerkul giver optimal kontakt med kobberet og den styrede aftagervogn forhindrer kullene i at ramme PVC skinnen. Dette giver exceptionel lang levetid for aftagerkullene og en enestående elektrisk ydeevne.

Strømaftagervognen er designet til høje hastigheder; helt op til 500 m/min. Højere hastighed kan leveres på forespørgsel.

Systemet er også særligt godt egnet til fryselagre.



AKAPP strømskinnesystemet fås i flere varianter:

MAX FODGAARD A/S

Sjælland: Sydholmen 10 . 2650 Hvidovre . Tlf.: 70 26 17 00 . Fax: 70 26 31 10 . Mail: max@fodgaard.dk . www: fodgaard.dk
Jylland: Niels Bohrs Vej 33, Stilling . 8660 Skanderborg . Tlf.: 86 52 15 77 . Fax: 86 52 17 37 . Mail: max@fodgaard-skb.dk . www: fodgaard.dk
Fyn: Lindø Vestvej 11 . 5330 Munkebo . Tlf.: 76 20 15 00 . Fax: 76 20 15 01 . Mail: max@fodgaard-skb.dk . www: fodgaard.dk