

Faldsikring og dens brug



MAX FODGAARD A/S



Telefon 7026 1700 • max@fodgaard.dk
www.fodgaard.dk

Nedstyrtnings- og gennemstyrtningsfare på bygge- og anlægspladser m.v.

AT-Vejledning A.2,.1 November 2005 - 3. udgave juni 2008 (erstatte december 2002)

5. Regler for sikring ved arbejde og færdsel i højden i øvrigt

5.1 Hovedregler

Hvor der er risiko for, at en person kan falde forover eller til siden i et frit fald på mere end 2,0 meter, skal der etableres sikkerhedsforanstaltninger.

Der skal altid etableres faldsikring uanset faldhøjden, hvis fald til det omgivende underlag er forbundet med særlig fare fx opstabilede materialer, udragende armeringsjern, lyskasser, trappe- eller kælderskakte,



MAX FODGAARD A/S



Telefon 7026 1700 • max@fodgaard.dk

www.fodgaard.dk

AT meddelelse nr. 4.09.2, oktober 1985

Ved tilrettelæggelse af arbejde i højder:

- Brug personløfter
- Stillads
- Afskærm med rækværk
- Brug faldsikring.

Brug af faldsikringsudstyr er en nødløsning:

Faldsikringsudstyr består af sele og line(r).

Der findes 3 typer udstyr:

- Hindre personer i at falde
- Opfange personer der falder
- Sænke eller løfte personer (siloe, brønde)



MAX FODGAARD A/S

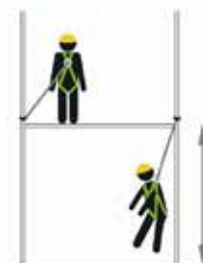
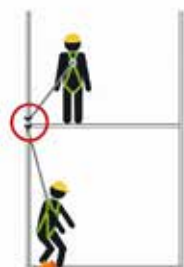


Telefon 7026 1700 • max@fodgaard.dk

www.fodgaard.dk

Hindring af fald

Støttestropper må ikke anvendes til at standse et frit fald, men kun til at hindre personer i at falde ned, f.eks. fra mast, gesimser o. lign.

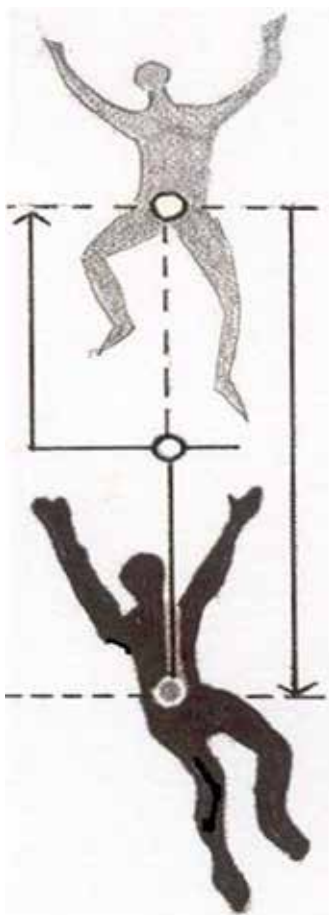


MAX FODGAARD A/S



Telefon 7026 1700 • max@fodgaard.dk

www.fodgaard.dk



Faldenergi

- Acceleration 9,81 m/s
- Hastighed efter 1 sek. 35 km/t
- Hastighed efter 2 sek. 70 km/t
- Maks. fald 50 cm. 600 kg
- 600 kg – ingen skader
- 1.200 kg - brækkede ribben (1 m)
- 1.800 kg - dødelige skader (2 m)

Seler (EN361)

- Den korrekte seleløsning har remme om bryst/skulder, sæde og lår
- Det er vigtigt at sikre sig, at selen er let at af- og påmontere
- Linen skal fastgøres, så brugeren hænger lodret efter et evt. fald



MAX FODGAARD A/S



Telefon 7026 1700 • max@fodgaard.dk

www.fodgaard.dk

Energi-absorbere (EN 355) Seler (EN 361)

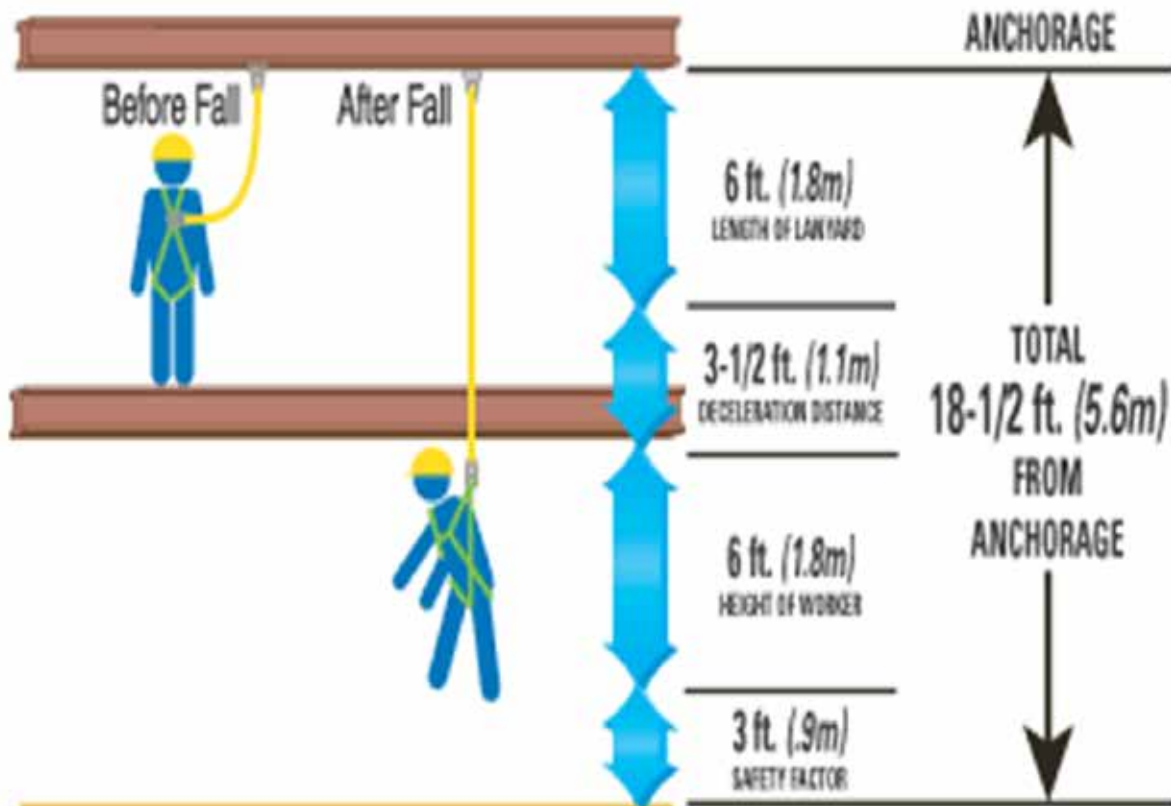
I de tilfælde, hvor en støttestrop ønskes anvendt som fangline, skal den suppleres med en energiabsorber.

En fangline med energiabsorber må højst være 2 meter lang, og den anvendes ved standsning af fald med den funktion, at den skal kunne optage en del af faldenergien, således at opbremsningen ikke bliver alt for brat.

Personbelastningen må ikke overstige 6 kN ved fald.



Faldhøjde



MAX FODGAARD A/S



Telefon 7026 1700 • max@fodgaard.dk

www.fodgaard.dk

Rigtigt og forkert



+



+



= Rigtigt



+



+



= Forkert



+



= Rigtigt

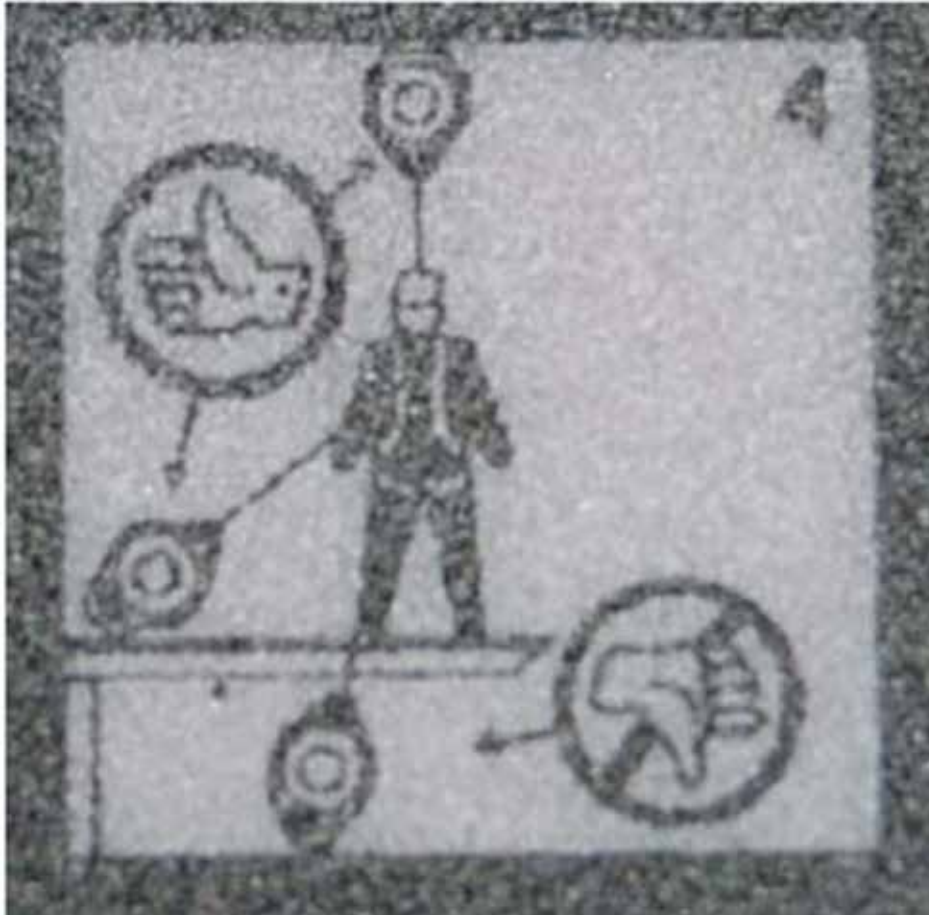
MAX FODGAARD A/S



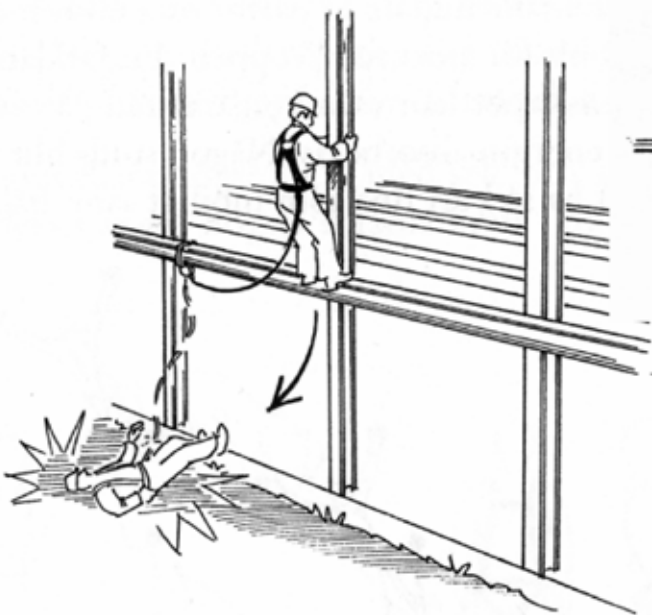
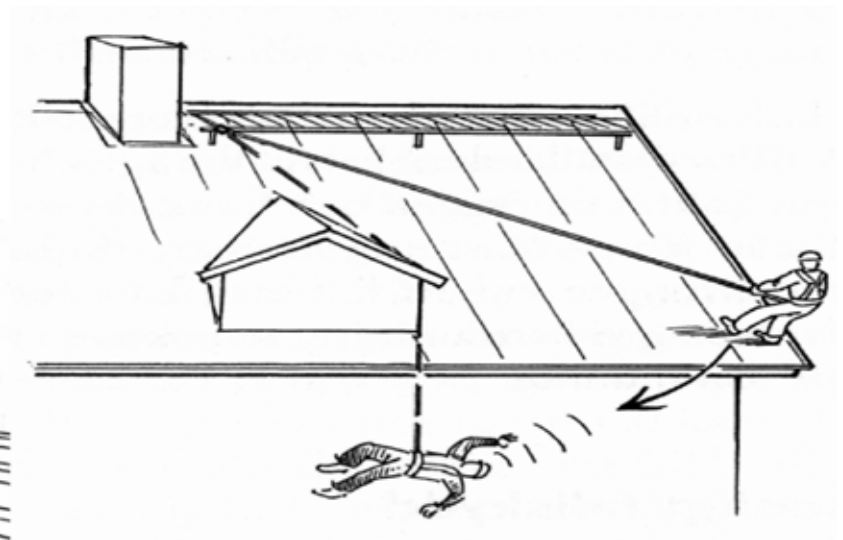
Telefon 7026 1700 • max@fodgaard.dk

www.fodgaard.dk

Brug af faldblokke



Pendulering



MAX FODGAARD A/S



Telefon 7026 1700 • max@fodgaard.dk

www.fodgaard.dk

Ankerpunkter (EN 795) - klasse A+B



MAX FODGAARD A/S



Telefon 7026 1700 • max@fodgaard.dk
www.fodgaard.dk

Wiresystemer (EN 795) - klasse C



Har du specielle behov, ønsker eller spørgsmål i øvrigt, er du altid velkommen til at kontakte vores afdeling for løftegrej, som sidder klar på telefon 7026 1700 eller max@fodgaard.dk

MAX FODGAARD A/S



Telefon 7026 1700 • max@fodgaard.dk

www.fodgaard.dk